

horizontale Bewehrung liegt innen

8 ø 10 / LfdM = 452,41m

10
20
118 ø 6 L=50cm

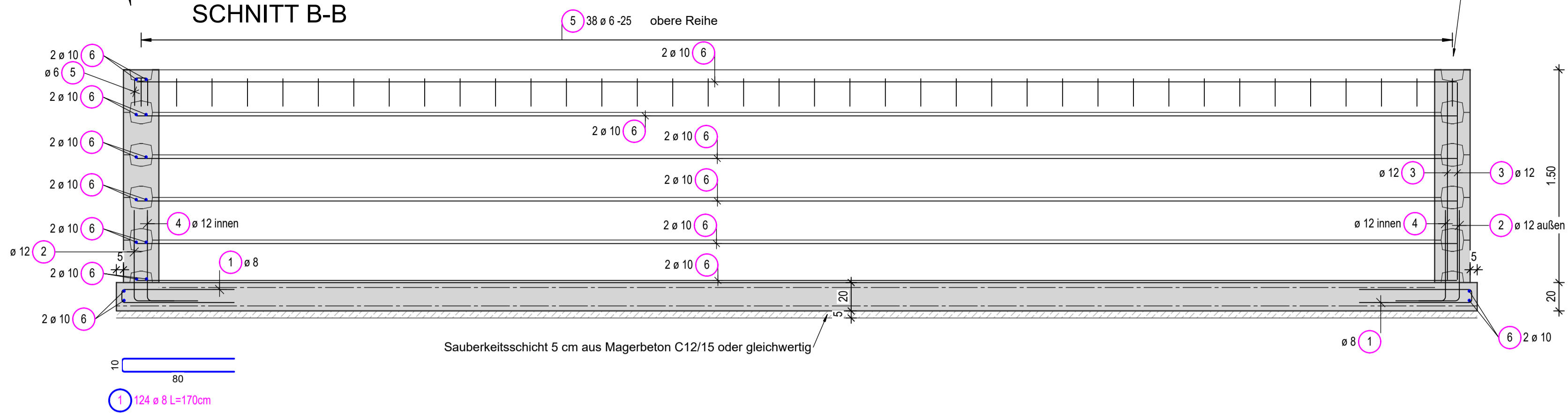
Steckbügel oben ø6/25 cm und je Fuge ø6-50 cm

ausen 65
unten 46
2 ø 12 L=111cm
innen 65
unten 20
4 ø 12 L=85cm

Wandanschluß aus der Sohle

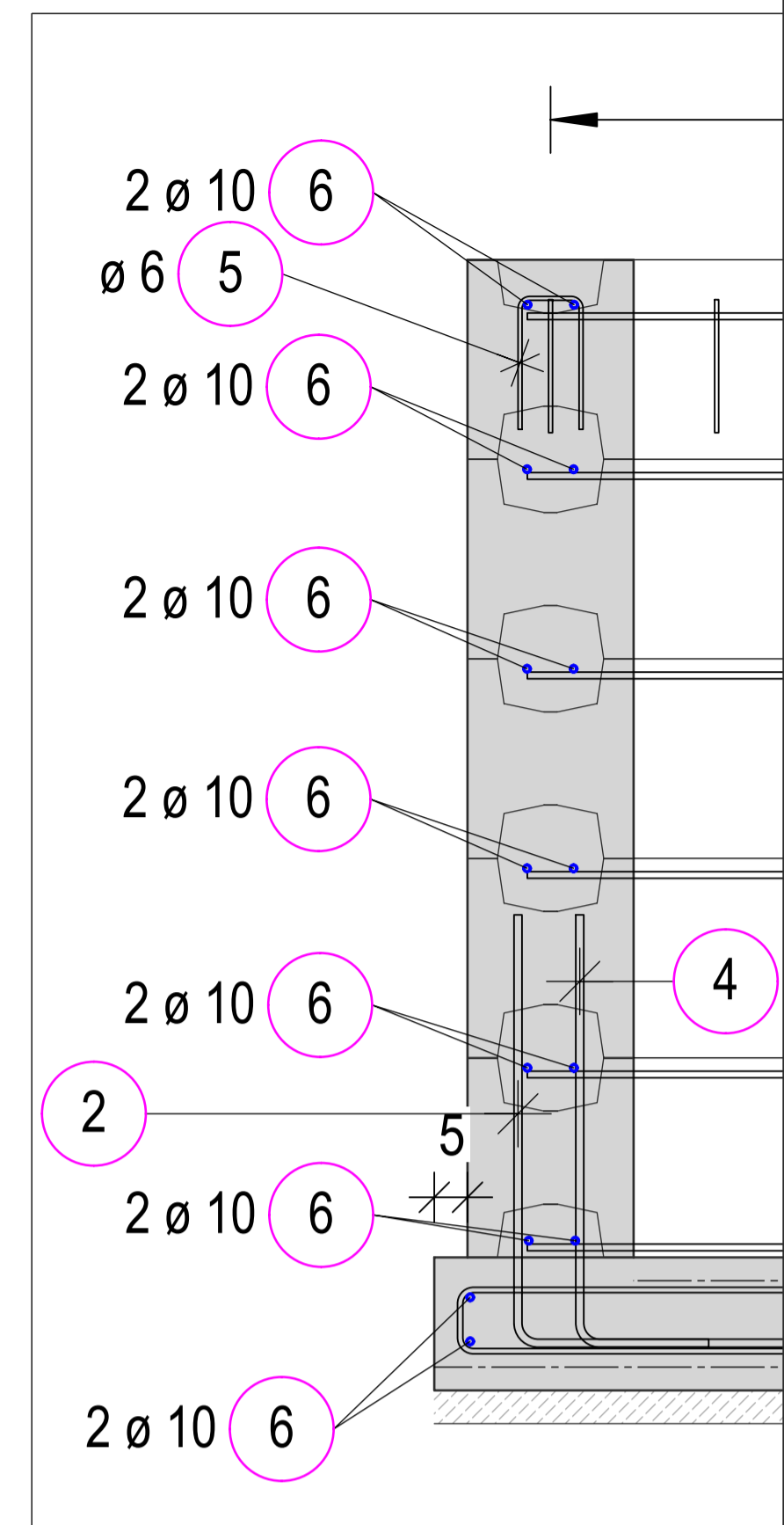
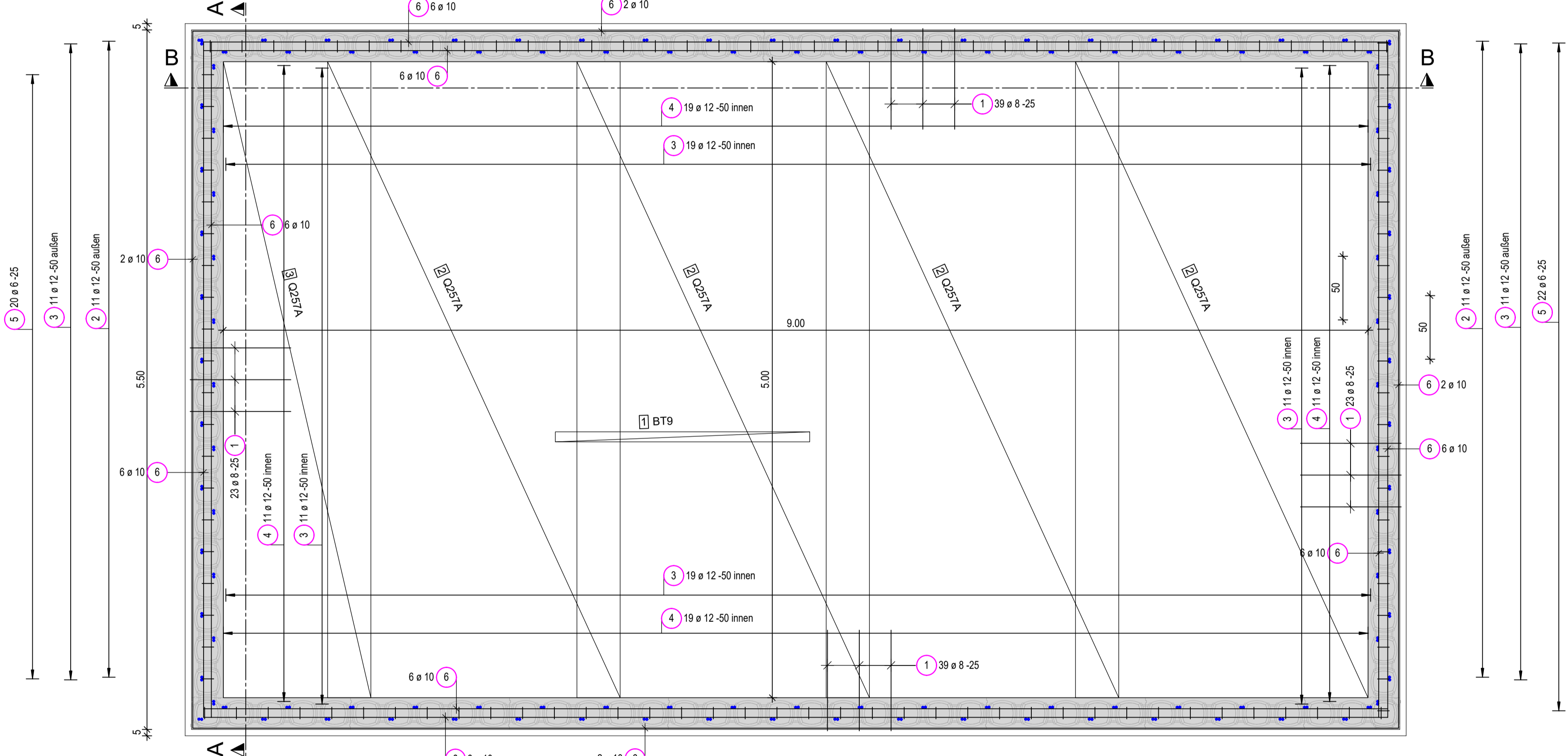
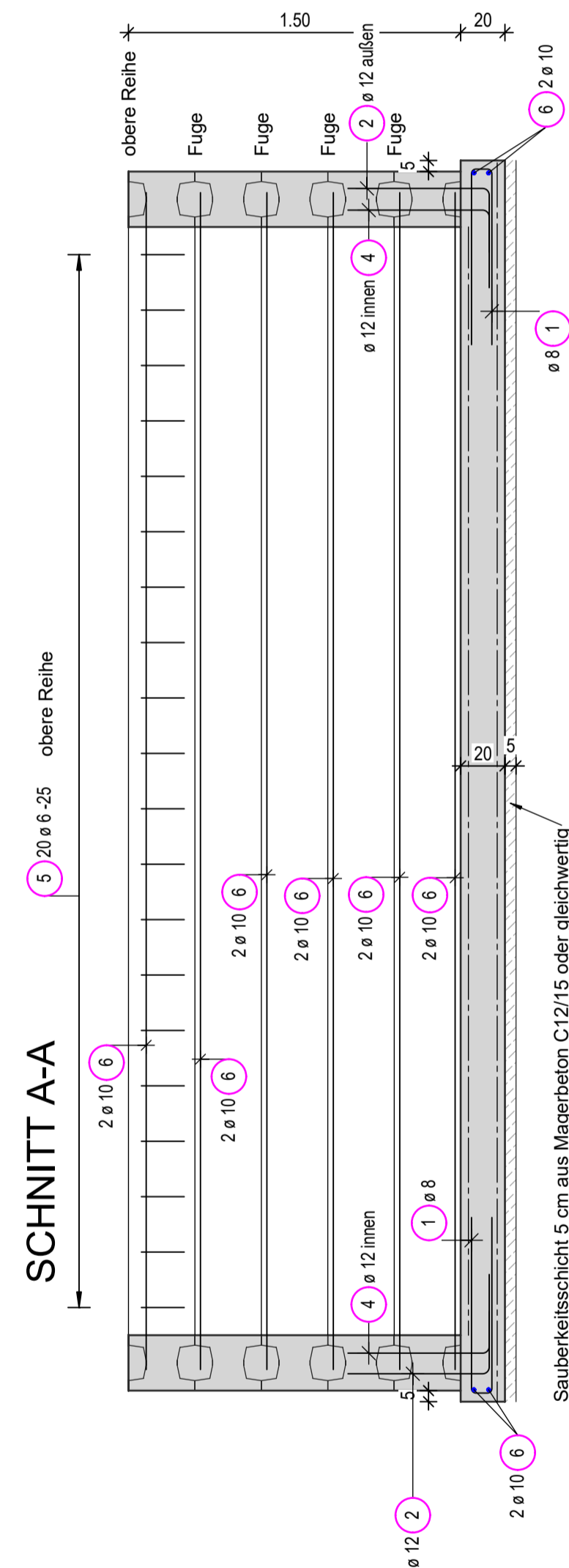
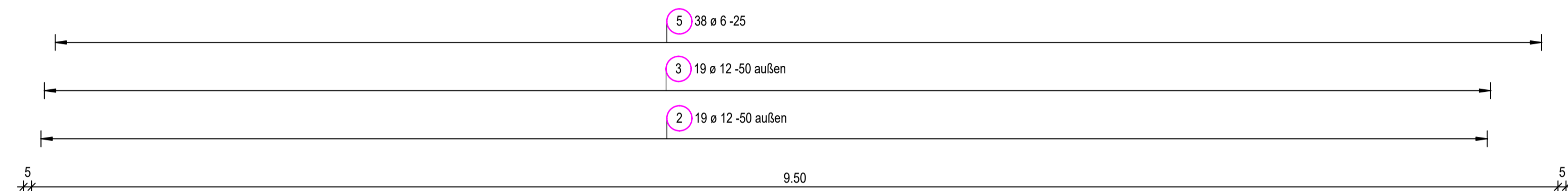
Hier nur Darstellung der horizontalen Längsbewehrung und der Steckbügel

SCHNITT B-B



Hier nur Darstellung der vertikalen Bewehrung und der Anschlusseisen aus der Bodenplatte

140
Vertikalstäbe liegen innen und außen!
3 120 ø 12 L=140cm



Detail M 1:10

Wandbewehrung :
oben 2ø10 + Stecker 6/25 cm,
je Fuge 2ø10,
unten 2ø10

Alle Maße sind am Bau zu prüfen!
Unstimmigkeiten sind mit der Bauleitung abzustimmen!

obere Mattenlage, ab Innenkante Wand

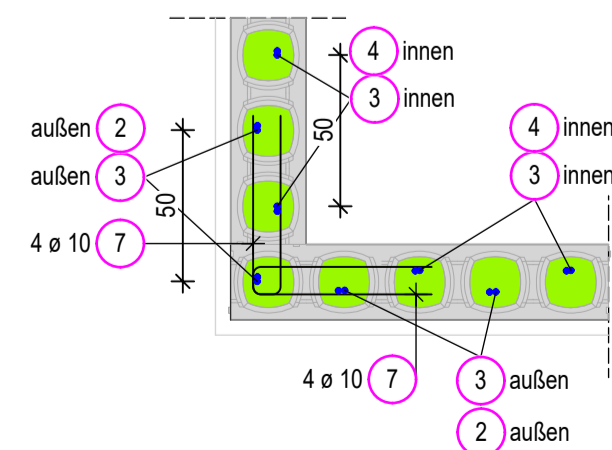
4' Q257A L/B=500/230

1' Q257A L/B=500/116

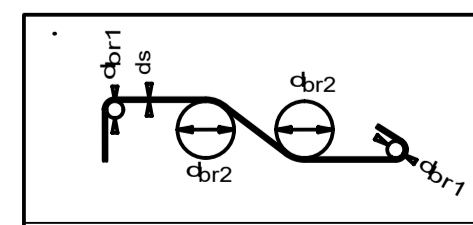
Abstandshalter a=70 cm

25' BT9 L/B=200/8

10
32 ø 10 L=130cm
60



DRAUFSICHT WAND:
Eckbewehrung Wand:
2ø10 in jeder Fuge
= 2 x 4 = 8 je Ecke



MINDESTBIEGEROLLENDURCHMESSER ϕ_r		NACH DIN 1045 ABSCHNITT 18.3	
ϕ_{r1}	HAKEN, WINKELHAKEN SCHLAUFEN, BÜGEL	STABDURCHMESSER	
		ds < 20mm	4,0 ds
ϕ_{r2}	AUFBIEGUNGEN UND ANDERE KRÜMMUNGEN	BETONDECKUNG*	
		> 5cm u. > 3 ds	15,0 ds
		<= 5cm o. <= 3 ds	20,0 ds

Betondeckung:
Wände oben 5,5 cm
Wände seitlich 3,0 cm
Bodenplatte allseitig 3,5 cm

Baustoffe:
Beton C 30/37, XC2, XS1, XF1
mit Größtkorn 16 mm für die Wände
Beton C 25/30, XC2, XF1
mit Größtkorn 16 mm für die Platte

Baumutter	Bauherr	DATUM	INDEX	EIGEN-PRÜ-FUNG	ÄNDERUNG	KONZEPTPRÜFUNG	GEPRÜFT
		01.12.21	b	C.E.	Überarbeitung der Bewehrung		
		17.06.21	a	C.E.	Überarbeitung		

BAUVORHABEN: Erstellung eines Schwimmbeckens 9,00 x 5,00 x 1,50 m (Innenmaß) mit Hohlkörpersteinen aus Hartschaum	Ersteller: Poolseller GmbH Honsel 1 58511 Lüdenschaid Tel.: 02351-6789307 Web: www.poolseller.de
BAUTEIL: <u>Bewehrungsplan</u> : Wände und Bodenplatte Wandhöhe 1,50 m, Steinhöhe 30 cm, Wandstärke incl. Styropor, d=25 cm OBERE BEWEHRUNG DER PLATTE UND WANDBEWehrUNG	